

Mechanische und elektronische Sicherheitsausstattungen



Grundausrüstung

Empfehlung Fenstergriffe:



- 1 iS-Sicherheitszapfen
- Fenstergriff Standard
- Wärmeschutzverglasung



Fenstergriff mit Sperrknopf



Fenstergriff abschließbar

Safety-Line 1 (SL 1)



- 3 iS-Sicherheitszapfen
- Fenstergriff Standard
- Wärmeschutzverglasung



Fenstergriff mit Sperrknopf



Fenstergriff abschließbar

Safety-Line 2 (SL 2)



- 4 iS-Sicherheitszapfen
- Fenstergriff Standard
- Wärmeschutzverglasung



Fenstergriff mit Sperrknopf



Fenstergriff abschließbar

Safety-Line 3 (SL 3)



- bis zu 10 iS-Sicherheitszapfen
- Fenstergriff Standard
- Wärmeschutzverglasung



Fenstergriff mit Sperrknopf



Fenstergriff abschließbar

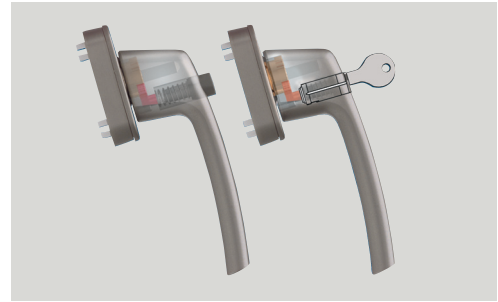
Safety-Line 200 (SL 200)

Vorgegebene Fenstergriffe (lt. Prüfzeugnis):



entspricht WK 1
Prüfzeugnis liegt vor

- 4 – 6 iS-Sicherheitszapfen
- Fenstergriff-Tresor
- Wärmeschutz-/
Sicherheitsverglasung (VSG)



Fenstergriff-Tresor

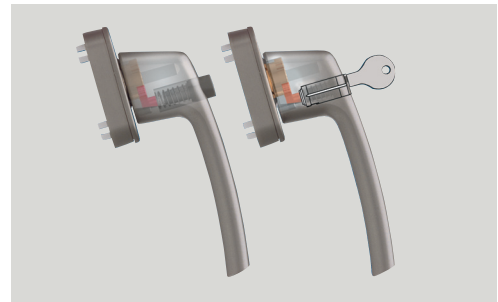
Safety-Line 300 (SL 300)

Vorgegebene Fenstergriffe (lt. Prüfzeugnis):



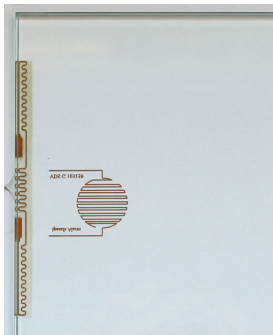
entspricht WK 2
Prüfzeugnis liegt vor

- bis zu 10 iS-Sicherheitszapfen
- Fenstergriff-Tresor abschließbar
- Wärmeschutzverglasung P4A
(im Falz verklebt)



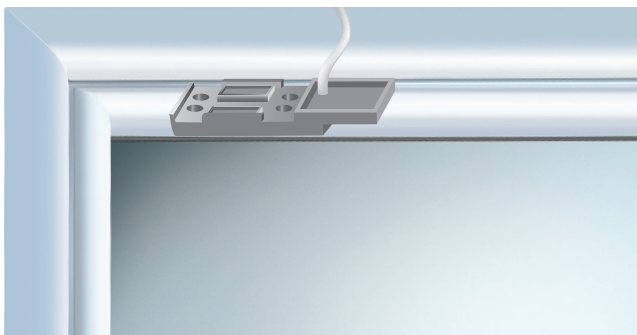
Fenstergriff-Tresor

Safety-Line GM



- **Glasbruchmelder (Alarmspinne)**
mit Kabelübertragung,
nur in Verbindung mit
ESG-Glas 6mm möglich

Safety-Line VÜ



Elektronische Sicherheitsausstattung
zusätzliche Ausbaustufen zur mechanischen Sicherheit
Verschlussüberwachung VDS geprüft
mit Magnetkontakt für Alarmanlagenanschluss